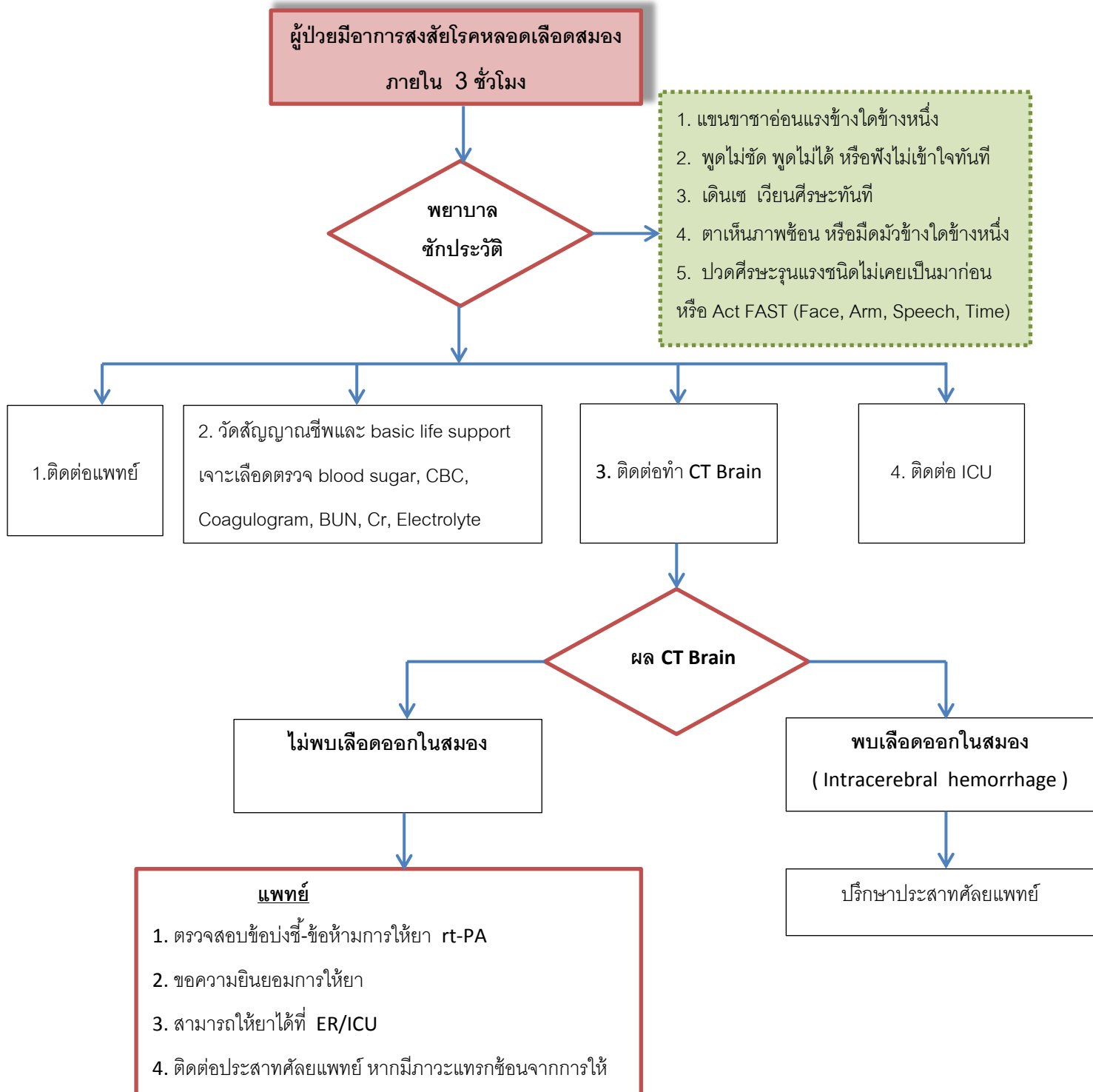


แนวทางการรักษาผู้ป่วยโรคหลอดเลือดสมองตีบและอุดตัน โรงพยาบาลสิรินธร



แนวทางการรับ Refer ผู้ป่วยโรคหลอดเลือดสมองตีบและอุดตัน โรงพยาบาลสิรินธร

1. แขนขาชาอ่อนแรงข้างใดข้างหนึ่ง
2. พูดไม่ชัด พูดไม่ได้ หรือฟังไม่เข้าใจทันที
3. เดินเซ เวียนศีรษะทันที
4. ตาเห็นภาพซ้อน หรือมีดมัวข้างใดข้างหนึ่ง
5. ปวดศีรษะรุนแรงชนิดไม่เคยเป็นมาก่อน หรือ Act FAST (Face, Arm, Speech, Time)

ผู้ป่วยมีอาการสงสัยโรคหลอดเลือดสมอง
ภายใน 3 ชั่วโมง

ติดต่อประสาน
Refer

ปรึกษาอายุรแพทย์

รับ Refer

1. ติดต่อทำ CT Brain

2. วัดสัญญาณชีพและ basic life support
ตามผลเลือดจาก รพ.ต้นสังกัด

3. ติดต่อ ICU

ผล CT Brain

พบเลือดออกในสมอง
(Intracerebral hemorrhage)

ปรึกษาประสาทศัลยแพทย์

ไม่พบเลือดออกในสมอง

แพทย์

1. ตรวจสอบข้อบ่งชี้-ข้อห้ามการให้ยา rt-PA
2. ขอความยินยอมการให้ยา
3. สามารถให้ยาได้ที่ ER/ICU
4. ติดต่อประสาทศัลยแพทย์ หากมีภาวะแทรกซ้อนจากการให้ยา